

HOTEL
DOMANI

OTTOBRE

117

UPGRADE



ECCELLENZA

su misura

Il know-how di PONZI nel settore dei serramenti e degli ingressi automatici permette all'azienda di Bagnara di Romagna di soddisfare in toto le esigenze dell'hospitality con un servizio "custom made" attento alla sostenibilità



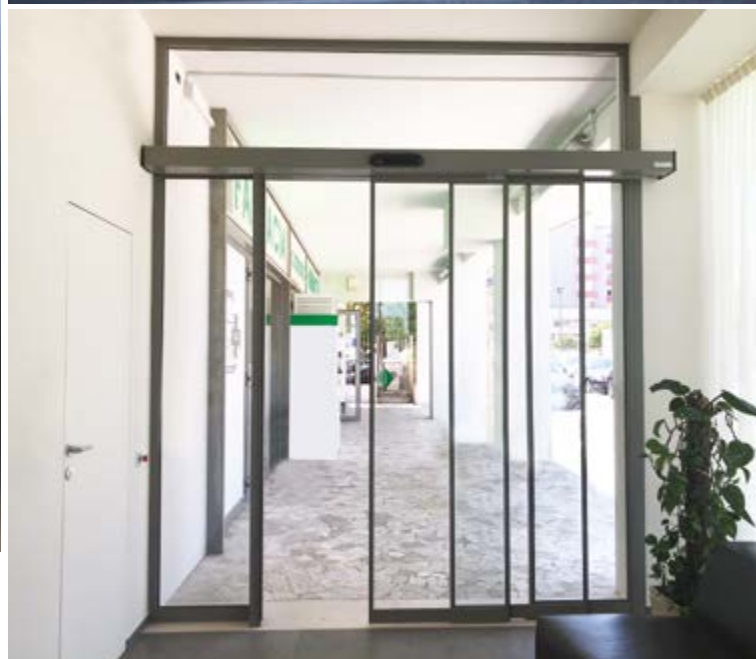
Ingresso TOS - Bussola di ingresso con 2 porte scorrevoli automatiche Ponzi TOS a 4 ante con dispositivo antipánico, idoneo per uscita di sicurezza

di **Maria Grazia Ventura**

Da quasi ottant'anni Ponzi è sinonimo di innovazione ed eccellenza made in Italy. Un nome noto nel settore degli infissi e degli ingressi automatici che rappresenta ormai un punto di riferimento per il mondo dell'ospitalità. "L'azienda - spiega il direttore Andrea Ponzi - è stata una delle prime a realizzare serramenti per l'hotellerie sull'onda del boom edilizio ricettivo esploso negli anni Sessanta, a partire dalla riviera romagnola. Questo ha fatto sì che Ponzi crescesse di pari passo con l'evoluzione e lo sviluppo dell'edilizia alberghiera". L'esperienza maturata negli anni e la conoscenza approfondita delle esigenze dell'hospitality hanno permesso a Ponzi di sviluppare prodotti e un know-how progettuale e tecnico che poche aziende vantano. "Sempre più

spesso - prosegue Andrea Ponzi - veniamo interpellati come prima azienda, per una vera e propria consulenza sulle migliori soluzioni da adottare. La nostra offerta parte dai serramenti per le camere e le aree comuni e le facciate continue, agli ingressi automatici, in cui ci siamo specializzati negli ultimi trent'anni: siamo stati i primi a proporre la soluzione di ingresso "chiavi in mano" in Italia". Sia per le ristrutturazioni di un edificio esistente, che per un ampliamento o una costruzione ex novo, Ponzi fornisce un servizio completo che viene tarato sulla base dello stile architettonico dell'hotel, del contesto in cui si trova, del suo utilizzo e del target di clientela a cui si rivolge.

"La grande esperienza, i prodotti e i brevetti che ci contraddistinguono -



In alto, ingresso Slim con profili ridotti per esaltare la visibilità dell'ingresso e l'importanza dell'entrata. Al centro, porta scorrevole telescopica Ponzi monolateral. Sotto, porta scorrevole Ponzi a 2 ante con laterali e sopraffisso fissi

Sotto, ingresso Glazed: porta automatica scorrevole in soluzione tutto vetro Ponzi per separare la sala ristorante dal corridoio



Sopra, Bussola di ingresso, con porta scorrevole curva Ponzi e porta lineare, certificata per uscita di sicurezza – Hotel Toscana di Alassio. A sinistra, ristrutturazione dell'Hotel Ceccarini a Riccione. Porta automatica Ponzi con vetri strutturali e facciata continua Ponzi a montanti e traversi, al piano terra

sottolinea Andrea Ponzi – ci permettono di offrire soluzioni altamente innovative. Tutto è rigorosamente realizzato in Italia, non abbiamo delocalizzato nulla, proprio per garantire la massima qualità di ciò che proponiamo. L'edificio alberghiero non si limita all'impatto estetico, deve essere anche funzionale, sicuro e durevole perché sottoposto a un uso intensivo. Questo richiede prodotti di qualità, progettati ad hoc con estrema cura, ma anche ben assistiti. E uno dei nostri punti di forza è proprio la gestione del servizio postvendita”.

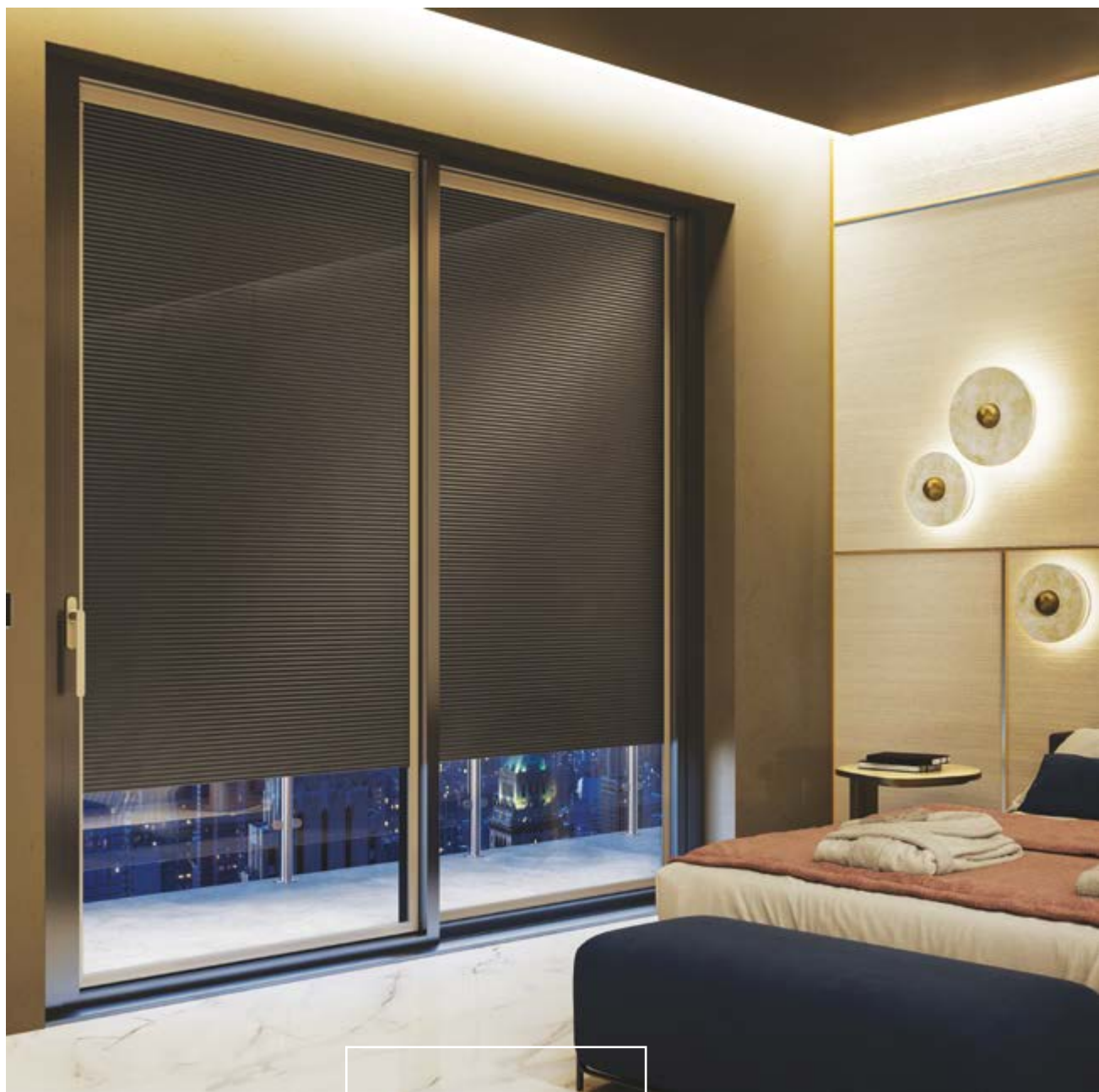
L'ingresso dell'hotel è un elemento importante in termini di immagine, che incide anche sulla sostenibilità. Qual è il valore aggiunto dato da Ponzi?

Da diversi anni crediamo nella sostenibilità e ci focalizziamo su quest'aspetto. Per realizzare un fabbricato vigono precise normative edilizie sul contenimento dei consumi energetici che però non contemplavano l'ingresso automatico. Proprio per questo l'ingresso veniva realizzato con profilati freddi, vetri semplici, rappresentando un punto di dispersione ter-

mica e di debolezza energetica all'interno dell'edificio. Per colmare questa lacuna abbiamo deciso di investire in un progetto dedicato, creando una serie di ingressi “a taglio termico” e ad alto coefficiente di isolamento. Su quest'onda abbiamo brevettato anche una porta automatica scorrevole che, oltre a garantire un ottimo rendimento energetico, permette l'evacuazione in via di fuga con utilizzo certificato. Inoltre, possiamo realizzare l'intera vetrata dell'area di accesso. Sempre più spesso la riqualificazione di un edificio non coinvolge

solo l'unità porta, ma necessita della revisione dell'ingresso nel suo insieme, soprattutto quando si tratta di hotel costruiti venti o più anni fa. Ponzi quindi è in grado di effettuare questa tipologia di intervento fornendo, oltre all'ingresso, la facciata continua in vetro – anche con effetti luminosi e di design – o serramenti ad alto impatto estetico, il tutto con elevate caratteristiche di isolamento termico e acustico, in modo da riqualificare l'albergo sotto tutti i punti di vista e di conseguenza ridurre anche i costi legati ai consumi energetici.

**Sotto, ingresso Glazed:
porta automatica scorrevole
monoanta in soluzione tutto
vetro Ponzi per separare
la sala ristorante dalla cucina,
inserita in parete vetrata
al Falkensteiner
Hotel & Spa Jesolo**



Aperture vetrate minimal con schermature inserite

Nell'ambito dei serramenti, Ponzi ha implementato un nuovo sistema innovativo che ingloba l'oscuramento all'interno dei vetri. Il progetto è frutto della sinergia tra Ponzi e l'azienda Pellini, nata in ambito ospedaliero, che si è trasformata ed evoluta fino ad arrivare all'oscuramento per l'hotellerie, dove Ponzi è presente dagli anni '60, grazie alle innovazioni del fondatore Cav. Alessandro, come leader nazionale del settore. Una soluzione perfetta per il mondo ricettivo, quella messa a punto da Ponzi e Pellini, specie per le strutture che puntano su un design contemporaneo e uno stile minimale, in linea con le ultime tendenze nell'ospitalità. Oltre a garantire un perfetto oscuramento, il sistema assicura il miglior impatto visivo, semplifica la gestione della pulizia e riduce notevolmente la necessità di interventi di manutenzione in hotel.





PONZI BREVETTO
Porta scorrevole
antipanico Ponzi T.T.
TOS con dispositivo
antipanico e profili
a Taglio Termico
ad alto coefficiente
di isolamento
termo acustico



Sopra, facciate
strutturali Ponzi
per sala ristorante
presso un hotel
della riviera
romagnola. Sono
presenti anche
le protezioni
tutto vetro per le
terrazze Ponzi
Balconade

Ricerca e innovazione
continue sono un must per
Ponzi da sempre. Quali sono
le ultime novità?

Oltre alle porte automatiche a taglio termico, di cui abbiamo il brevetto, abbiamo portato innovazione anche nel mondo delle porte girevoli che trovano largo impiego nell'ospitalità. Siamo l'unica azienda che investe in questo campo perché siamo gli unici produttori di porte girevoli presenti sul territorio italiano. Dal punto di vista della sostenibilità, è un prodotto molto interessante perché garanti-

sce un microclima e un comfort interno ottimali tutto l'anno, eliminando le fastidiose correnti d'aria. Realizziamo porte girevoli, nel pieno rispetto della normativa vigente, e di dimensioni, tipologie e finiture diverse - in acciaio a specchio o corten, alluminio, legno o tutto vetro - in funzione del contesto architettonico in cui vanno ad inserirsi. Non abbiamo un prodotto standard, siamo progettisti dell'ingresso su misura, un plus che richiede investimenti continui.

La nostra proposta include inoltre ingressi con porte curve che ci permettono di realizzare soluzioni architettoniche particolari, che identificano l'ingresso anche a distanza. Realizziamo bussole, di vario tipo e dimensione in funzione delle esigenze architettoniche, usufruendo del processo produttivo delle porte girevoli e delle porte scorrevoli integrandole tra di loro.

Non smettiamo mai di innovare anche perché ci vengono poste continue sfide progettuali. I nostri 80 anni di storia rappresentano altrettanti anni di sfide che ci hanno portato ad alzare sempre di più l'asticella della nostra qualificazione nel settore. Ovviamente tutto ciò che facciamo deve essere conforme alla direttiva macchine europea, quindi certificato, perché dobbiamo fornire un prodot-

to sicuro e a norma.

Tra i progetti a cui stiamo lavorando quello di una porta circolare senza colonna centrale, in cui vengono montate delle ante scorrevoli curve e con le estremità curve apribili in modo automatico. Una soluzione di forte impatto stilistico funzionale, pensata per tutti quei casi in cui si voglia dotare un edificio di un ingresso di prestigio, con l'impatto visivo e le performance di una girevole, ma non ci siano le condizioni per installarne una, per mancanza di uno spazio idoneo o perché l'elemento centrale rappresenterebbe un impedimento al transito di persone, come disabili in carrozzina, o di oggetti ingombranti come autovetture o attrezzature necessarie per l'organizzazione di un evento.

La proposta di Ponzi
include anche porte per la
compartimentazione interna.

Le porte automatiche rappresentano la soluzione ottimale per dividere gli spazi interni dell'hotel e guidare il tragitto dell'ospite nell'ambito della struttura ricettiva, nel lounge bar, nella sala ristorante, nella SPA; un'area, quest'ultima, spesso accessibile anche agli ospiti esterni. Nelle zone benessere sono molto in uso anche le porte automatiche immerse nell'ac-

qua delle piscine per separare l'interno dall'esterno della vasca. Inoltre, nei ristoranti è molto in voga la cucina a vista e l'uso della porta automatica in una zona interamente vetrata rende l'ambiente più elegante, più definito e di design. Un altro possibile impiego delle porte automatiche Ponzi è all'interno di un corridoio per dividere la scala dal vano ascensori.

Nel settore degli infissi invece avete messo a punto delle soluzioni nuove?

Proponiamo prodotti innovativi anche nell'ambito dei serramenti che vengono definiti minimali, ovvero con profili estremamente sottili, in linea con le ultime tendenze nell'ospitalità che vedono la presenza crescente di grandi aperture vetrate per favorire il dialogo tra l'interior e il l'ambiente esterno.

Tra le ultime novità, in partnership con un'azienda con la quale lavoriamo, la ditta Pellini, abbiamo studiato una serie di soluzioni per inserire il sistema di oscuramento all'interno del vetro, gestibile anche in modo automatico con telecomando. Abbiamo quindi messo a punto dei serramenti di nuova generazione che si inseriscono perfettamente nel contesto di una struttura alberghiera perché oltre ad essere funzionali garantiscono sia il miglior impatto visivo che l'isolamento termico e un totale oscuramento. In più, grazie al fatto che le tende si trovano all'interno del vetro, questo sistema semplifica la pulizia e riduce notevolmente la necessità di manutenzione in hotel.

Ma Ponzi non si limita ai serramenti

A destra, ingresso girevole Ponzi PG a 3 ante, di alto impatto estetico, per eliminare le correnti d'aria nella hall. Sotto, porta scorrevole curva Ponzi Rondina, di grande diametro con profili Slim



A sinistra, l'efficiente servizio post vendita garantito dall'azienda di Bagnara di Romagna è in grado di intervenire in tempi ridotti, 365 giorni l'anno, con personale Ponzi e ricambi originali su tutto il territorio nazionale



Sopra, accesso locale Spa tramite porta automatica Ponzi ASD con profilati Slim. A sinistra, porta scorrevole interna monoanta Ponzi ASD per filtro sala cucina

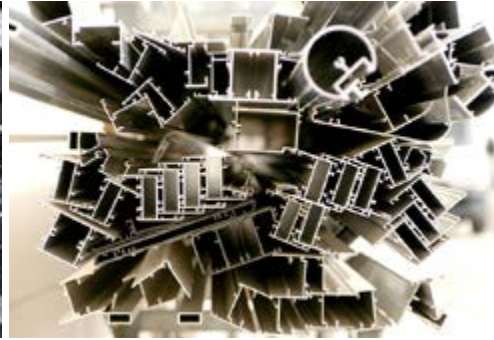
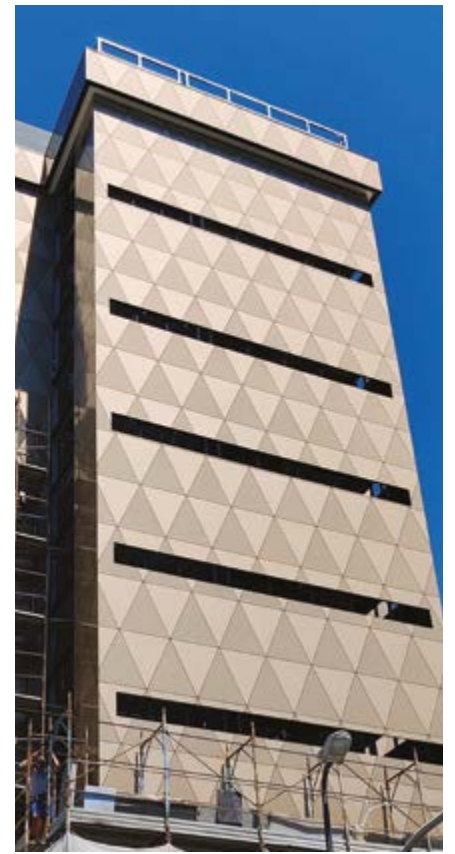
perché è in grado di intervenire anche sulle facciate, che – come detto – possono essere interamente vetrate, ma anche rivestite con materiali particolari. È il caso di un hotel 5 stelle in fase di riqualificazione, di cui ci stiamo occupando a Riccione, un edificio realizzato negli anni 70/80, il cui fabbricato in muratura non trasmetteva una particolare emozione. Grazie alla nostra visione e competenza, per

dare una nuova veste all'edificio, renderlo sostenibile ma anche di grande impatto estetico, si è pensato di realizzare delle facciate ventilate rivestendo le pareti esterne con pannelli tridimensionali coibentanti, dello spessore di 8 mm, in laminato color oro. Una soluzione che, oltre a garantire il risparmio energetico, crea un effetto architettonico e visivo estremamente suggestivo.

Sostenibilità e riciclo dei materiali, aspetti oggi ineludibili. Come li declina Ponzi?

Innanzitutto, nel 2017 ci siamo dotati di un impianto fotovoltaico che andasse a coprire i fabbisogni energetici della nostra produzione e riducesse al minimo il nostro impatto ambientale. Siamo stati uno dei primi fattori di questa tecnologia. Per

quanto riguarda invece il riciclo dei materiali, con l'avvento della pandemia e la conseguente carenza delle materie prime ci siamo chiesti come potevamo investire per continuare a garantire qualità, velocità nei tempi, riduzione dei costi e degli sprechi. Da un'analisi attenta è emerso che noi produciamo molto scarto di alluminio, cui si aggiunge quello dei rottami che recuperiamo dai cantieri in cui operiamo. Abbiamo deciso quindi di utilizzare questi elementi come risorsa e avviato un processo di trasformazione e riuso dell'alluminio, un metallo che può essere riciclato all'infinito senza mai perdere le sue caratteristiche di malleabilità e durata nel tempo. Una grossa parte dell'alluminio che utilizziamo proviene dal riciclo, un processo che avviene interamente in Italia e ci pone tra le aziende più all'avanguardia. Inoltre, prestiamo la massima attenzione a tutti i materiali che utilizziamo: abbiamo creato una serie di protocolli per limitare l'impatto ambientale e predisposto isole



Sopra, Officine Ponzi a Bagnara di Romagna, immerse nella campagna. Gli impianti fotovoltaici rispettano l'ambiente e la rendono un'azienda "Green", altamente sostenibile, anche grazie al progetto "Riciclaggio" e all'utilizzo e trasformazione degli sfridi dell'alluminio, in nuove barre di profilati per infissi e porte automatiche

In alto a destra, work in progress del rifacimento esterno di un hotel tramite facciate ventilate con pannelli laminati tridimensionali coibenti

ecologiche per lo smaltimento di ogni prodotto. La nostra azienda si trova in mezzo alla campagna, tra le vigne. Viviamo e operiamo in mezzo alla natura e riteniamo doveroso impegnarci al massimo per tutelarla.

Veniamo alla fase del post-vendita, cruciale per l'hotellerie. Come è gestito il servizio?

Lavorando con il mondo degli alberghi, ma anche degli ospedali e della grande distribuzione, il servizio post vendita è uno degli aspetti chiave su cui puntiamo da sempre. Siamo un'industria che produce in maniera sartoriale. Seguiamo processi e normative industriali, utilizziamo macchinari 4.0, ma nel contempo sappiamo dare ad ogni progetto quella valenza sartoriale tipica della sapienza artigiana; un plus che ci permette di fornire prodotti unici, realizzati su misura, corredati a loro volta da un servizio

di assistenza e intervento altrettanto unico. Abbiamo quindi creato una rete capillare con oltre una ventina di centri di assistenza Ponzi, con personale formato internamente e distribuiti su tutto il territorio nazionale; strutture che operano con furgoni attrezzati di ricambi in modo da poter mettere in funzione e in sicurezza la porta o intervenire sulla serramentistica nel modo più tempestivo possibile, 365 giorni l'anno.

Abbiamo un call center operativo, un deposito ricambi centrale nella sede di Bagnara di Romagna più tre filiali operative, a Milano, Pescara e Roma, per rifornire di tutto ciò che occorre anche nei territori circostanti.

Abbiamo costruito un sistema che garantisce all'albergatore la tranquillità operativa sempre, anche nelle stagioni di punta, legate ai periodi festivi e di vacanza. Anche questa è la nostra forza.

Ponzi Ingressi Automatici
 Bagnara di Romagna (RA)
 Tel. 0545 76009
 Milano: Tel.02 8394231
 Roma: Tel. 06 88566005
 Pescara: Tel. 085 4483020
 www.ponzi.eu - ponzi@ponzi.eu